

LUKSUZAN I PAMETAN STAN
ZA VAŠ MIRAN SAN

Tena-G
ALATI I SERVIS

KATALOG STANOVA

STAMBENA ZGRADA KRAPINSKE TOPLICE



+385 91 303 9339



nekretnine@tena-g.hr



PROJEKT STAMBENE ZGRADE - NOVI NAČIN ŽIVLJENJA U KRAPINSKIM TOPLICAMA

SADRŽAJ KATALOGA

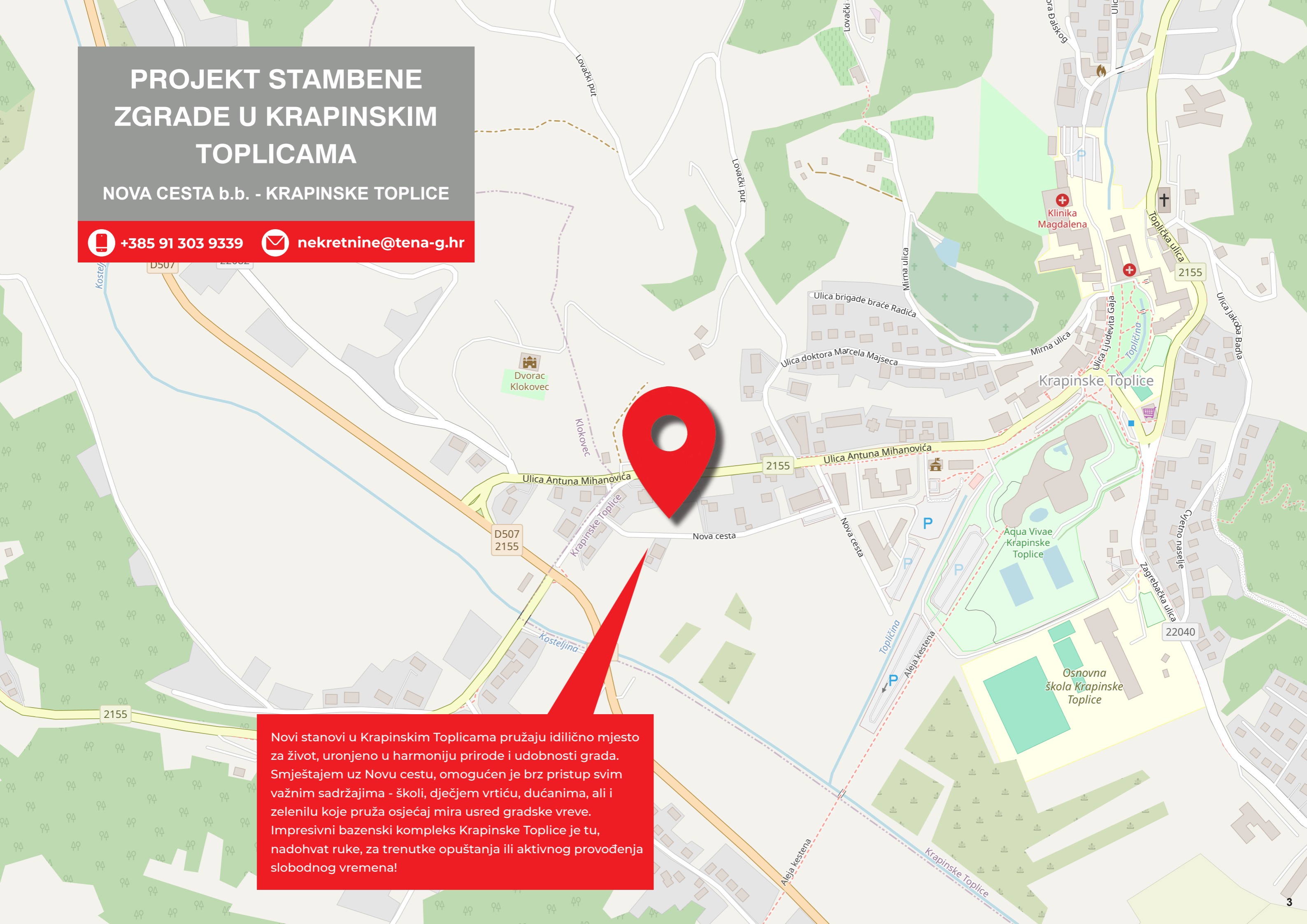
LOKACIJA	3
SITUACIJA	4
OPIS I SPECIFIKACIJE	5
PODRUM - PREGLED PROSTORA	8
PRIZEMLJE - PREGLED STANOVA	9
STAN 1	10
STAN 2	11
STAN 3	12
STAN 4	13
1. KAT - PREGLED STANOVA	14
STAN 5	15
STAN 6	16
STAN 7	17
2. KAT - PREGLED STANOVA	18
STAN 8	19
STAN 9	20
STAN 10	21
STAN 11	22
3. KAT - PREGLED STANOVA	23
STAN 12	24
STAN 13	25
4. KAT - PREGLED STANOVA	26
STAN 14	27
STAN 15	28



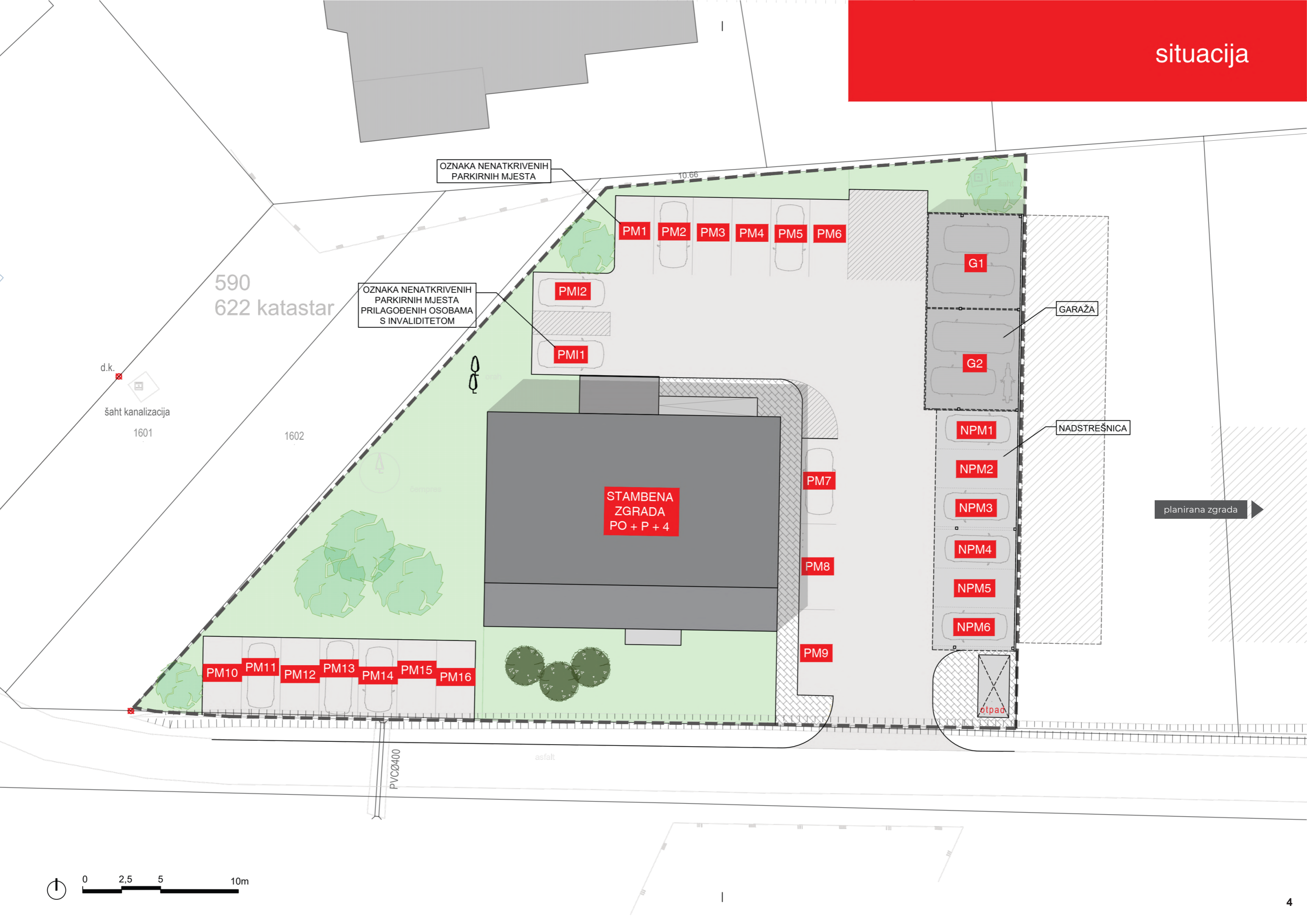
PROJEKT STAMBENE ZGRADE U KRAPINSKIM TOPLICAMA

NOVA CESTA b.b. - KRAPINSKE TOPLICE

+385 91 303 9339 nekretnine@tena-g.hr



Novi stanovi u Krapinskim Toplicama pružaju idilično mjesto za život, uronjeno u harmoniju prirode i udobnosti grada. Smještajem uz Novu cestu, omogućen je brz pristup svim važnim sadržajima - školi, dječjem vrtiću, dućanima, ali i zelenilu koje pruža osjećaj mira usred gradske vreve. Impresivni bazenski kompleks Krapinske Toplice je tu, nadohvat ruke, za trenutke opuštanja ili aktivnog provođenja slobodnog vremena!



JUŽNO I ISTOČNO PROČELJE



ISTOČNO I SJEVERNO PROČELJE



PROJEKT STAMBENE ZGRADE - NOVI NAČIN ŽIVLJENJA U KRAPINSKIM TOPLICAMA

Općenito

Višestambena građevina sastoji se od šest etaža - podrum sa spremištima, prizemlje i četiri kata - ukupno 15 stanova. Uz stambenu zgradu nalaze se 6 natkrivenih parkirnih mjesta, 18 nenatkrivenih parkirnih mjesta i četiri garažna mjesta (dvije garaže). Zgrada nudi obilje zelenih površina. Projektirani su stanovi s jednom spavaćom sobom i s dvije spavaće sobe.

Zgrada je opremljena dizalom i nalazi se na mirnoj lokaciji u blizini svih važnih sadržaja - vrtića, osnovne škole, bazenskog kompleksa, dućana i šetnice, čineći život stanarima praktičnim i ugodnim.

Tehnički opis

Projekt je dizajniran da se najkvalitetnije iskoriste prostorne značajke i u stanovima dobije maksimalno prirodnog svjetla. Otpornost, trajnost, praktičnost i estetika su naši glavni principi kako bi osigurali da Vaš novi dom bude trajan i profitabilan ulog. Stanovi su opremljeni visokoučinkovitim dizalicama topline zrak-voda s podnim grijanjem i klima uređajima. Sve vanjske jedinice toplinskih uređaja su smještene na ravni krov da bi se smanjila buka i očuvao uredan izgled pročelja. Korišteni su kvalitetni materijali: vrhunska keramika i najkvalitetniji vinil podovi, protuprovalna vrata i sedmoslojna PVC stolarija s troslojnim staklom. Kvalitetni izolacijski sustavi osiguravaju energetske učinkovitost i niske režije tijekom cijele godine.

Specifikacija objekta

NAMJENA: stambena

KATNOST: PO + P + 4

BROJ STANOVA: 15

KONSTRUKCIJA: armirano – betonska s ravnim krovom

KOMUNIKACIJA: stubište i dizalo

POMOĆNA GRAĐEVINA: nadstrešnica i garaže

BROJ PARKIRNIH MJESTA - nenatkrivena: 18

BROJ PARKIRNIH MJESTA - natkrivena: 6; garažna: 4

JUŽNA PROČELJA



NADSTREŠNICA



ULAZ U ZGRADU



NADSTREŠNICA

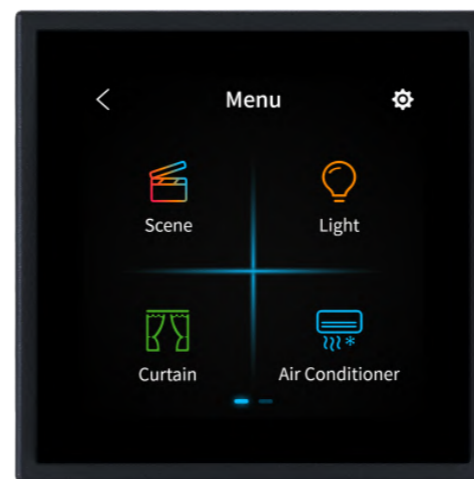


SJEVERNA PROČELJA





Centralni ekran



SUSTAV AUTOMATIZACIJE

Kupnjom stana u Krapinskim Toplicama, dobivate potpunu kontrolu nad svim aspektima svog doma. Naš sustav automatizacije, temeljen na BUSPRO tehnologiji, omogućuje upravljanje svim uređajima kroz jedinstvenu mrežu, što vam pruža maksimalnu udobnost i sigurnost. Sve ove funkcije će biti dostupne preko centralnog ekrana u stanu, kao i putem aplikacije za mobilni telefon, što će vam omogućiti potpunu kontrolu nad stanom i s udaljene pozicije.

KONTROLA RASVJETE I KLIME

Možete kontrolirati rasvjetu cijelog stana, kao i grijanje i klimu svake prostorije zasebno s mogućnošću vremenskog podešavanja. Također, imate kontrolu nad roletama, što vam omogućava prilagoditi osvjetljenje i toplinu u svakoj prostoriji prema vašim potrebama. Na primjer, u ljetnim mjesecima možete aktivirati klimu prije povratka s posla, dok u zimskim mjesecima možete prilagoditi temperaturu u pojedinim prostorijama.

SIGURNOST I KONTROLA PRISTUPA

Sustav uključuje kontrolu pristupa u stan s čitačem kartica, kao i kontrolu ulaska u zgradu karticom i video portafonom s dvosmjernom komunikacijom. Osim toga, u kupaonicama je predviđen senzor poplave s automatskim zatvaranjem glavnog dovoda vode za sprječavanje poplave i daljnje štete. S aplikacijom za mobilni telefon, možete provjeriti da li je netko u stanu ili je možda rasvjeta ostala upaljena, što vam osigurava dodatnu sigurnost i kontrolu.

PRILAGODLJIVOST SCENA

Sustav omogućava kreiranje različitih scena koje se prilagođavaju vašim potrebama. Na primjer, scena dobrodošlice kad uđete u zgradu ili stan, automatski upali rasvjetu na ulazu i stubištu, kao i kod ulaska u stan. Možete također kreirati scene kao što su "spavanje", gdje se sva rasvjeta ugasi i rolete zatvore, ili "gledanje televizije", gdje se upali TV a ugasi sva rasvjeta. Ove scene se mogu prilagoditi vašim dnevnim rasporedu i potrebama, što vam omogućava maksimalnu udobnost i sigurnost u vašem domu.

POTPUNA NEOVISNOST O INTERNETU

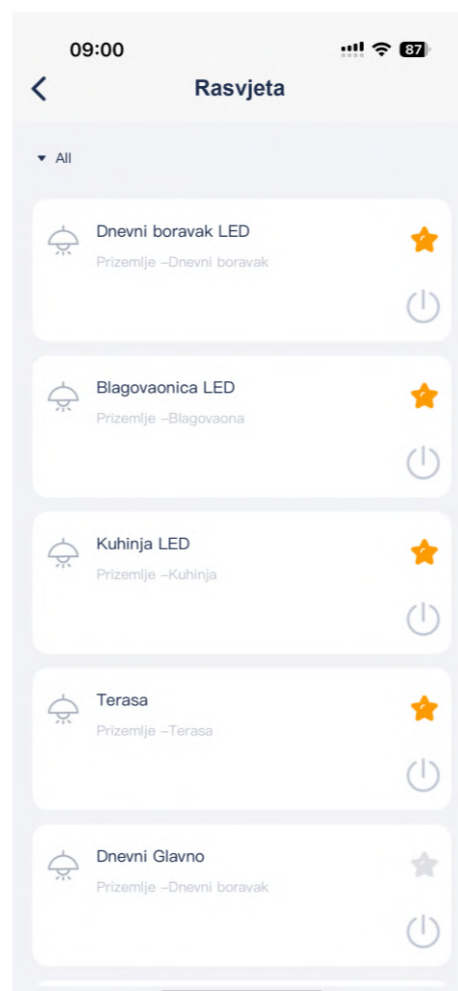
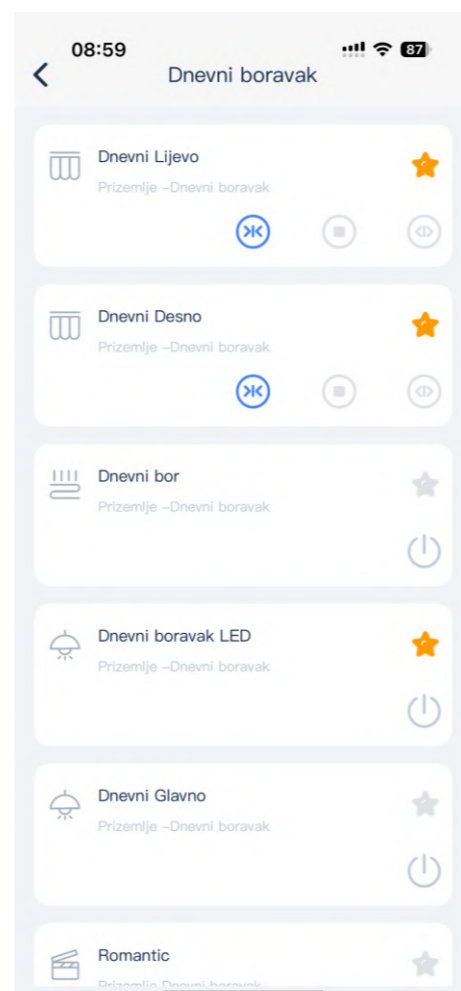
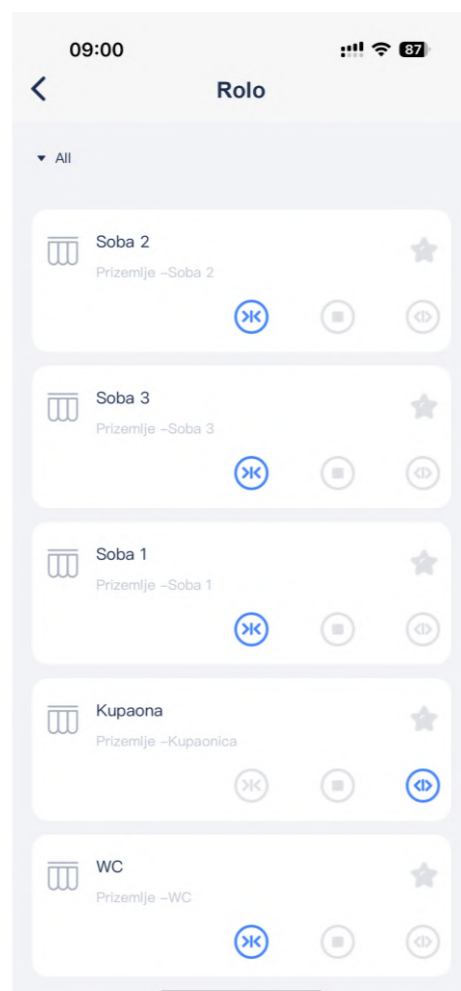
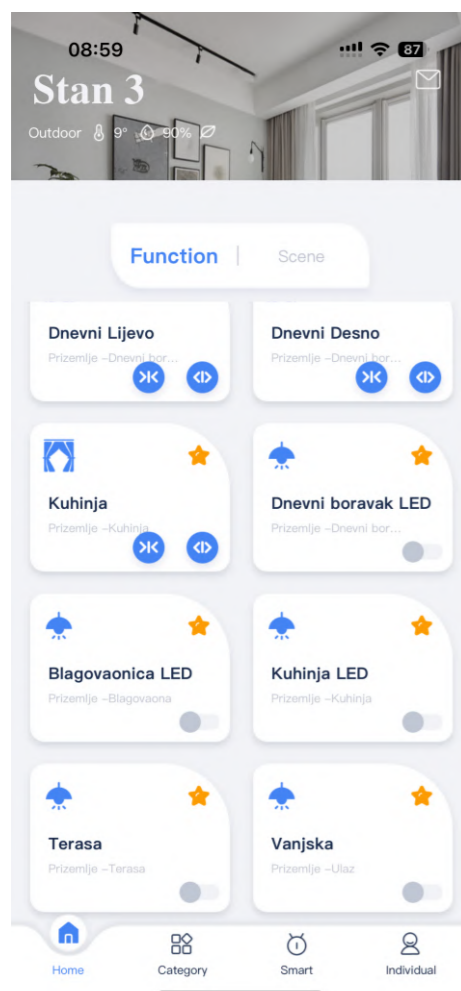
Naš sustav automatizacije koristi lokalnu mrežu za komunikaciju između uređaja, što osigurava stabilnost, pouzdanost i sigurnost sustava. Sve funkcije, uključujući upravljanje svjetlima, roletama, sigurnosnim sustavima te uređajima za grijanje, hlađenje i ventilaciju, potpuno su funkcionalne čak i bez internetske veze. Ovo čini sustav iznimno pouzdanim i otpornim na prekide veze, što jamči dugotrajnu kompatibilnost i prilagodljivost.

ENERGETSKA UČINKOVITOST

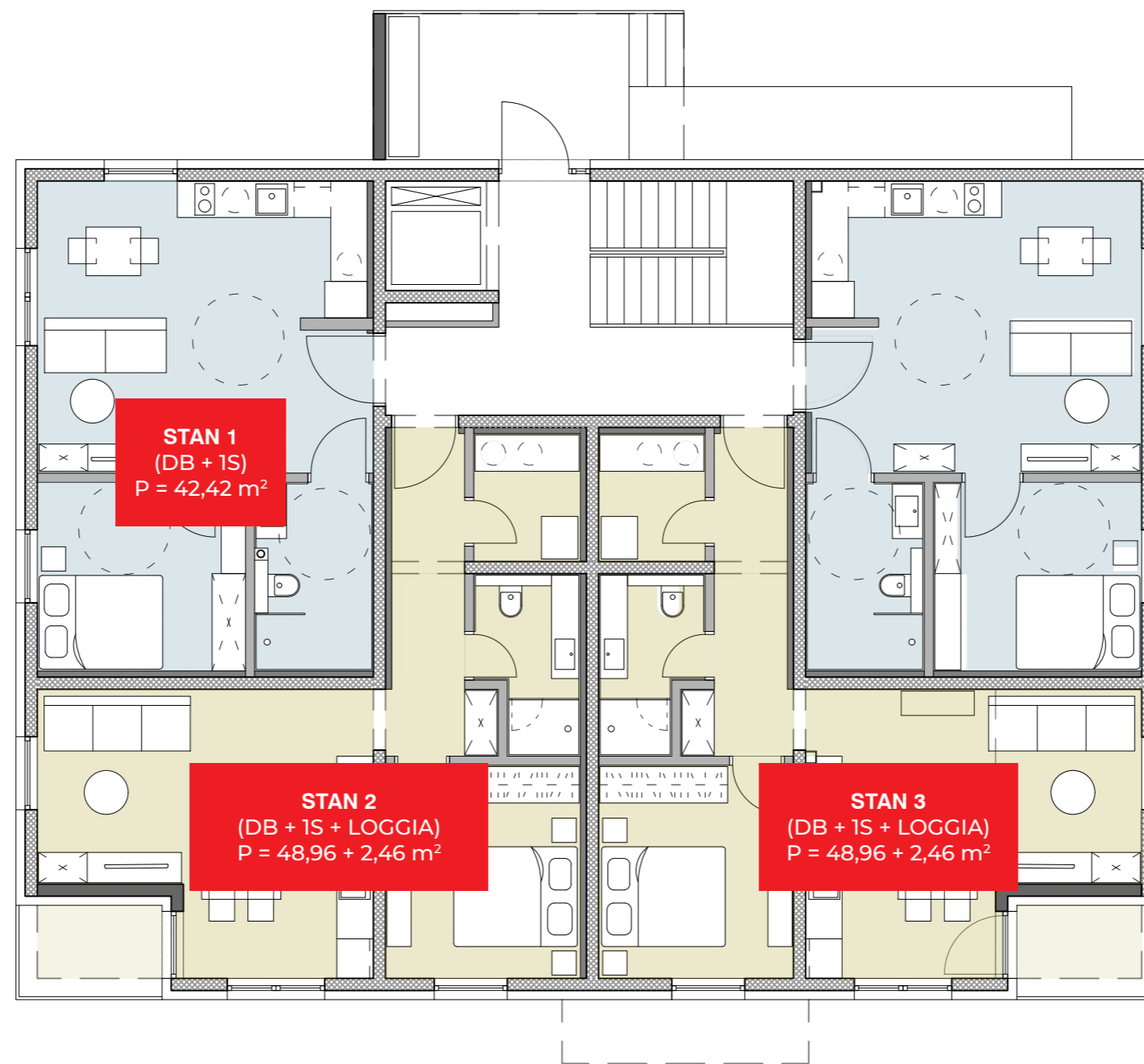
Jedna od ključnih prednosti ovog sustava je mogućnost značajne uštede energije – čak 30-40%. Automatizacija optimizira potrošnju energije kroz inteligentno upravljanje svjetlima, sustavima grijanja, hlađenja i ventilacije. Na primjer, možete postaviti da se grijanje automatski smanji kad niste kod kuće, a sustav hlađenja može se prilagoditi vremenskim uvjetima ili vašem dnevnom rasporedu. Ovaj pristup smanjuje račune za energiju i doprinosi očuvanju okoliša.

SIGURNOST NA VISOKOJ RAZINI

Osim energetske učinkovitosti i praktičnosti, sustav nudi vrhunsku sigurnost za vaš dom. U svakom trenutku imate nadzor nad sigurnosnim funkcijama, što vam osigurava mir i sigurnost u vašem domu.







OZNAKA STANA

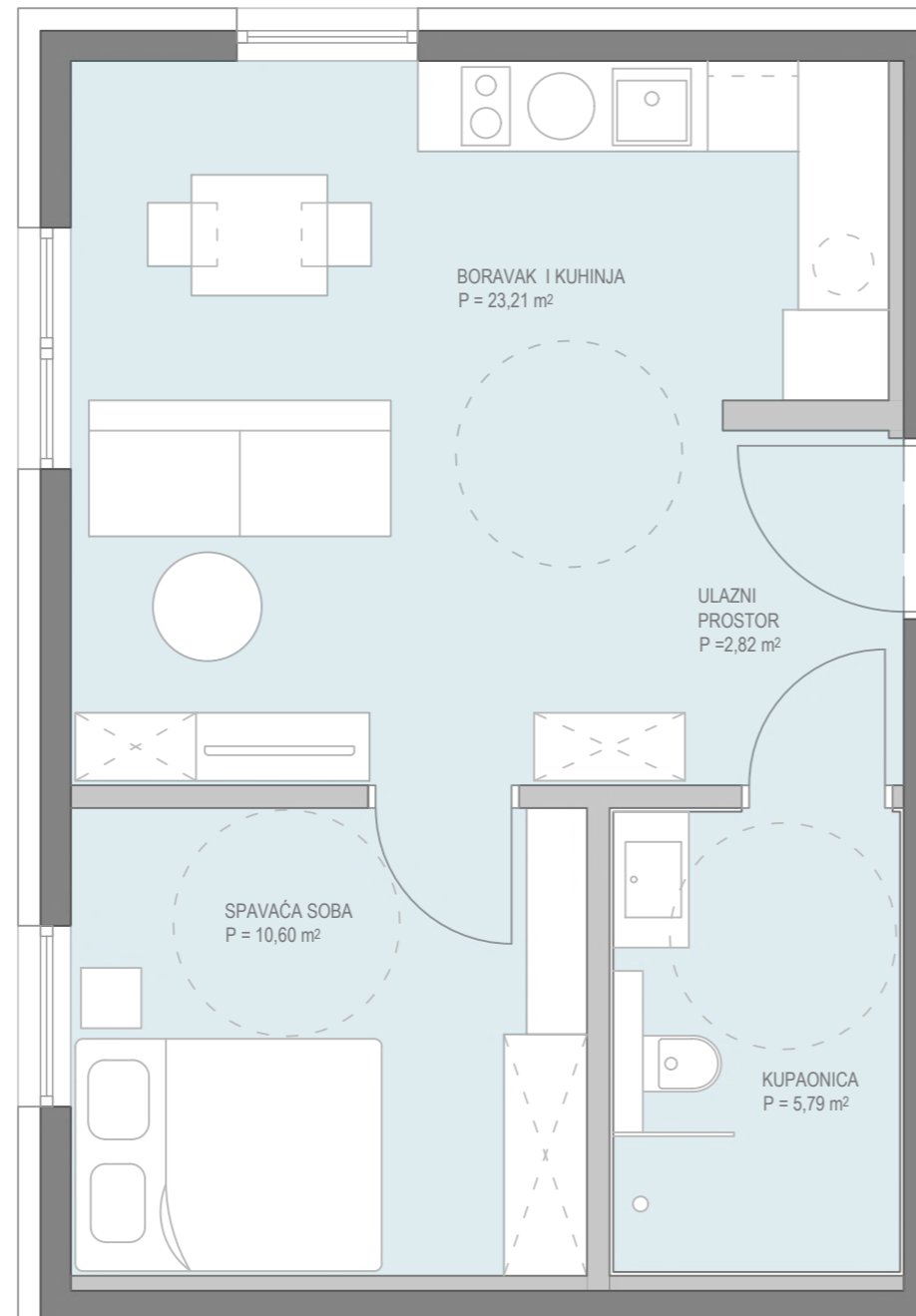
S - 1



PRIZEMLJE, DB + 1S

prostorija	površina (m ²)
1. ULAZNI PROSTOR	2,82
2. SOBA	10,60
3. BORAVAK I KUHINJA	23,21
4. KUPAONA	5,79
ukupno	42,42

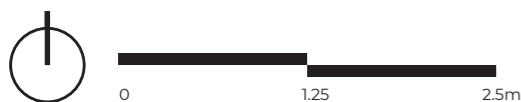
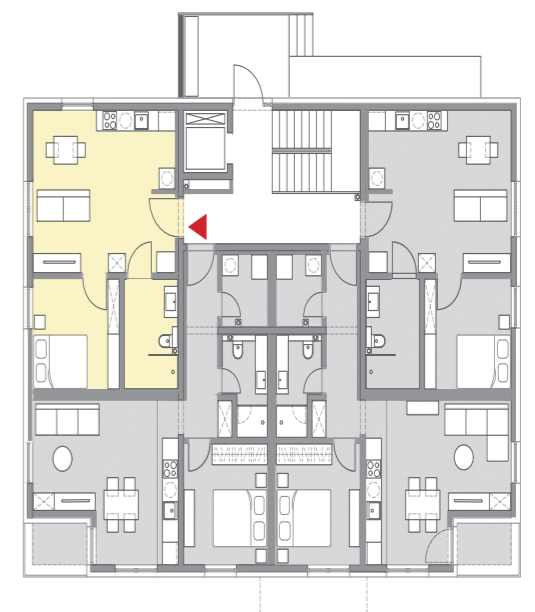
Napomena: kvadrature stambenih prostora su projektantske i podliježu uobičajenim odstupanjima i tolerancijama



S1

STAN 1
(DB + 1S)
P = 42,42 m²

POZICIJA U PRIZEMLJU



OZNAKA STANA

S - 2



STAN 2
(DB + 1S + LOGGIA)
P = 48,96 + 2,46 m²

S 2

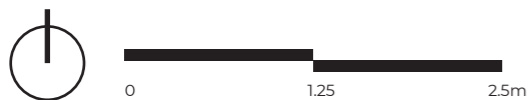
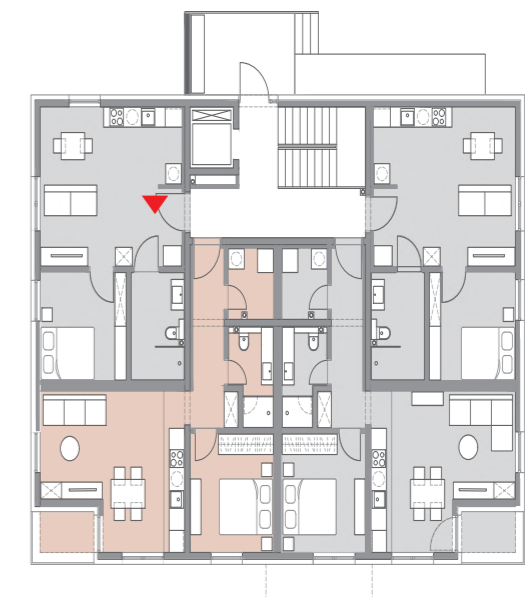


PRIZEMLJE, DB + 1S + LOGGIA

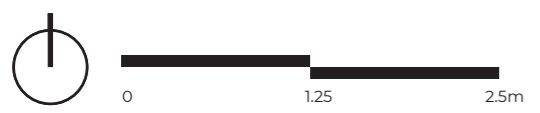
prostorija	površina (m ²)
1. ULAZNI PROSTOR	7,38
2. SOBA	11,20
3. BORAVAK I KUHINJA	22,46
4. KUPAONA	4,29
5. TEHNIKA	3,63
ukupno	48,96
6. LOGGIA	2,46
sveukupno	51,42

Napomena: kvadrature stambenih prostora su projektantske i podliježu uobičajenim odstupanjima i tolerancijama

POZICIJA U PRIZEMLJU



STAN 3
(DB + 1S + LOGGIA)
P = 48,96 + 2,46 m²



OZNAKA STANA

S - 3



PRIZEMLJE, DB + 1S + LOGGIA

prostorija	površina (m ²)
1. ULAZNI PROSTOR	7,38
2. SOBA	11,20
3. BORAVAK I KUHINJA	22,46
4. KUPAONA	4,29
5. TEHNIKA	3,63
ukupno	48,96
6. LOGGIA	2,46
sveukupno	51,42

Napomena: kvadrature stambenih prostora su projektantske i podliježu uobičajenim odstupanjima i tolerancijama

POZICIJA U PRIZEMLJU



OZNAKA STANA

S - 4

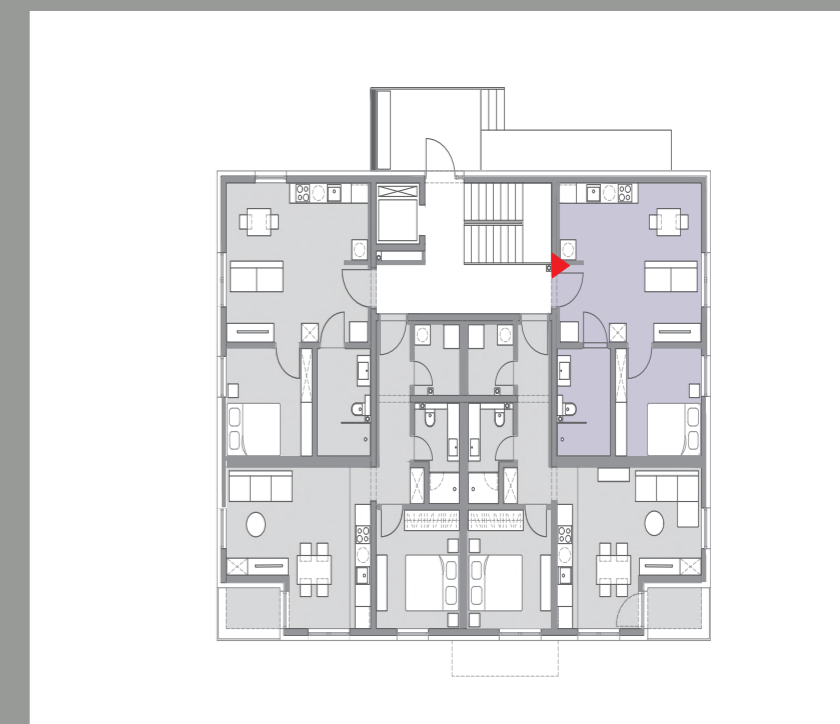


PRIZEMLJE, DB + 1S

prostorija	površina (m ²)
1. ULAZNI PROSTOR	2,82
2. SOBA	10,60
3. BORAVAK I KUHINJA	23,21
4. KUPAONICA	5,79
ukupno	42,42

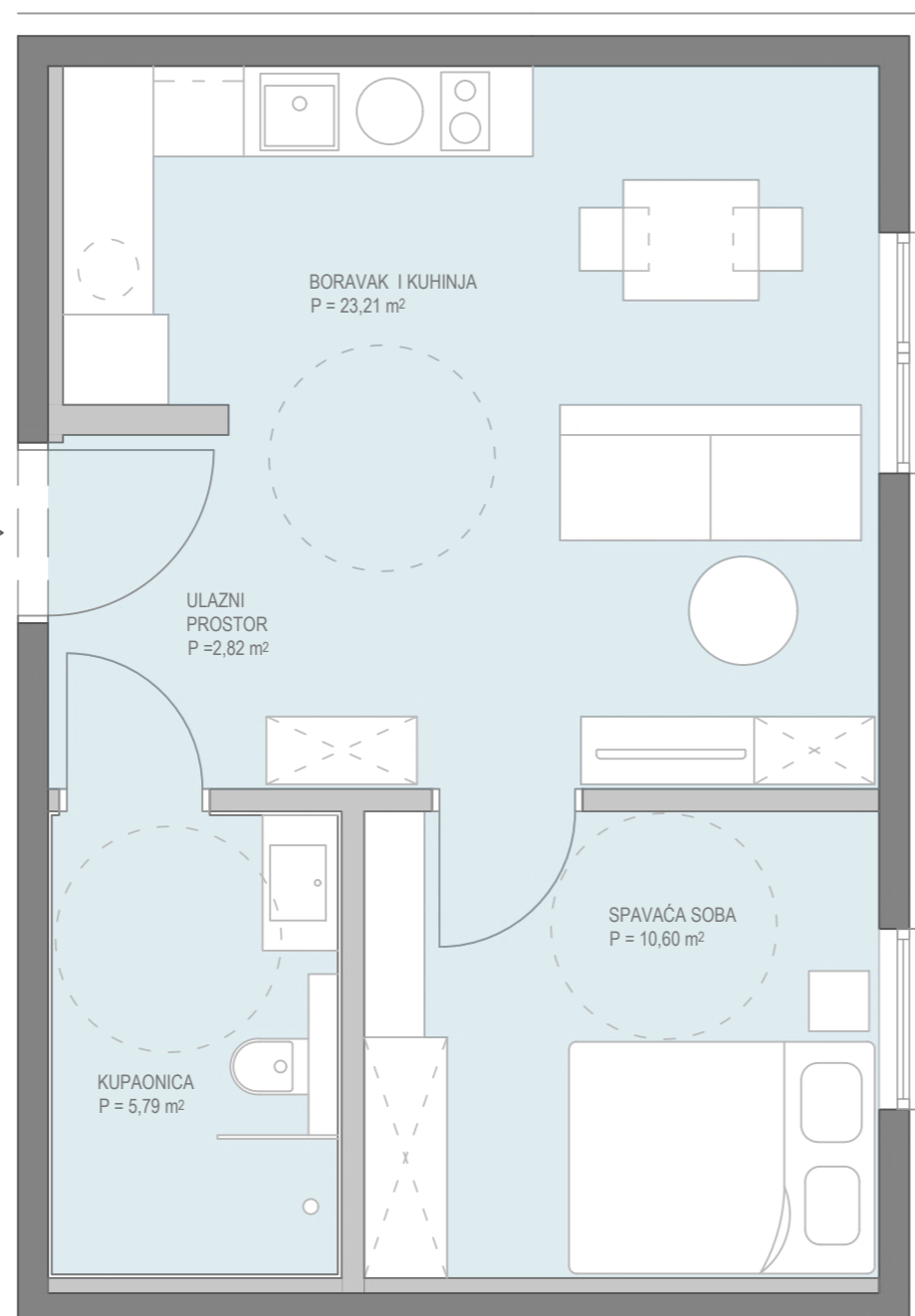
Napomena: kvadrature stambenih prostora su projektantske i podliježu uobičajenim odstupanjima i tolerancijama

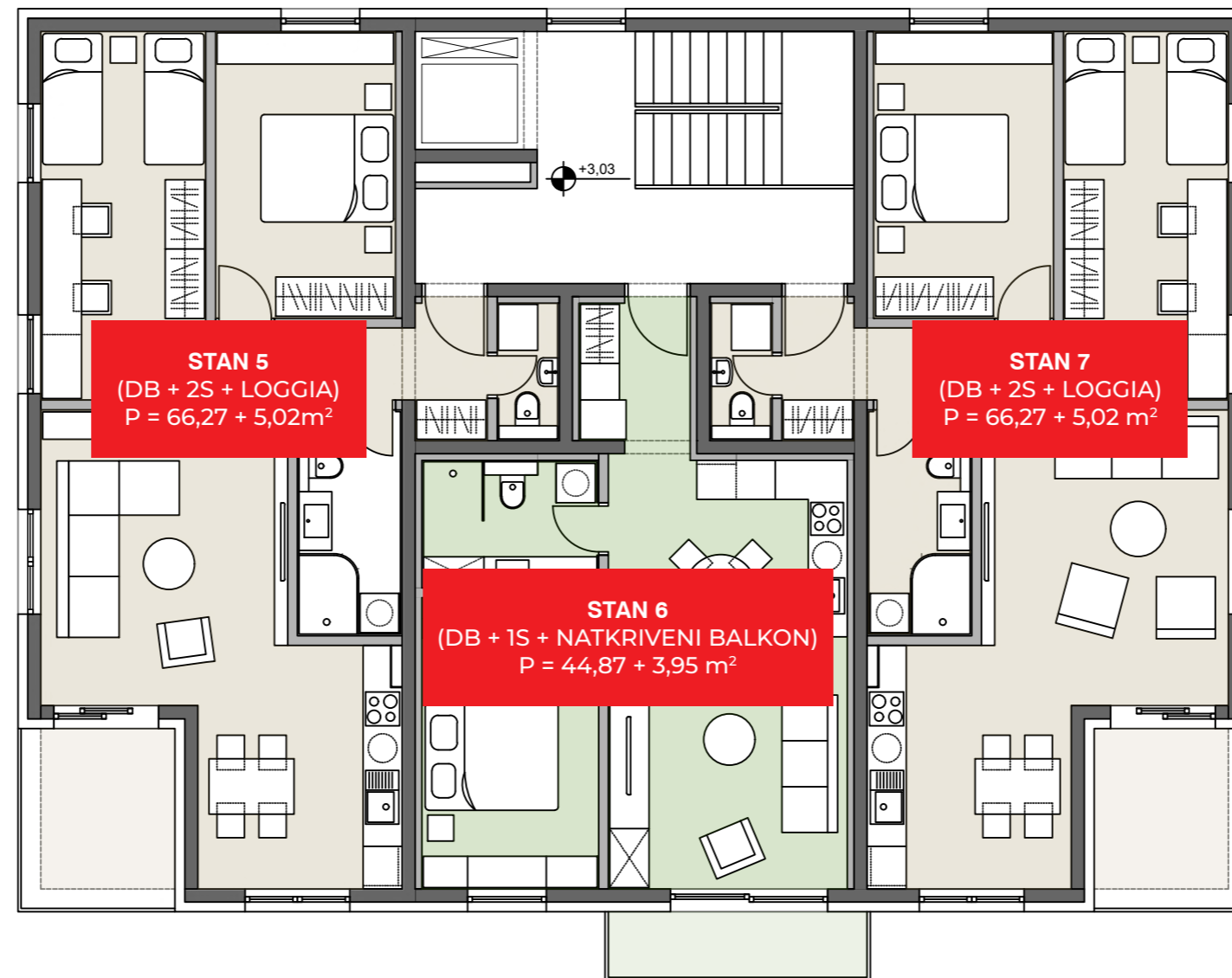
POZICIJA U PRIZEMLJU



STAN 4
(DB + 1S)
P = 42,42 m²

S 4





OZNAKA STANA

S - 5



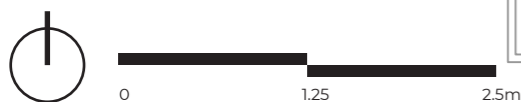
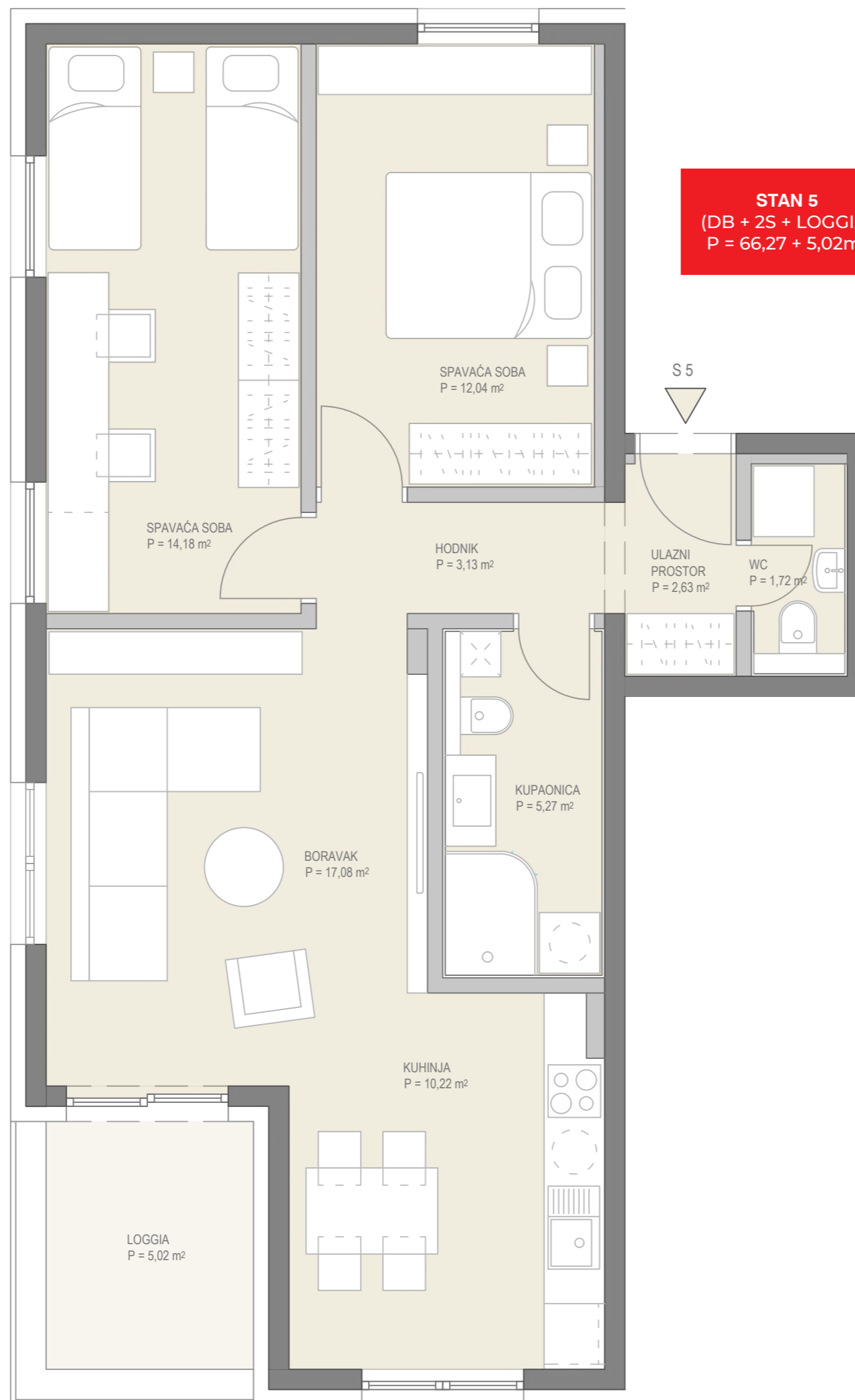
STAN 5
(DB + 2S + LOGGIA)
P = 66,27 + 5,02m²

1. KAT, DB + 2S + loggia

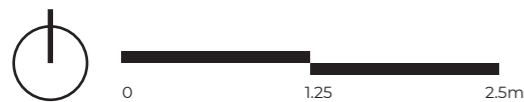
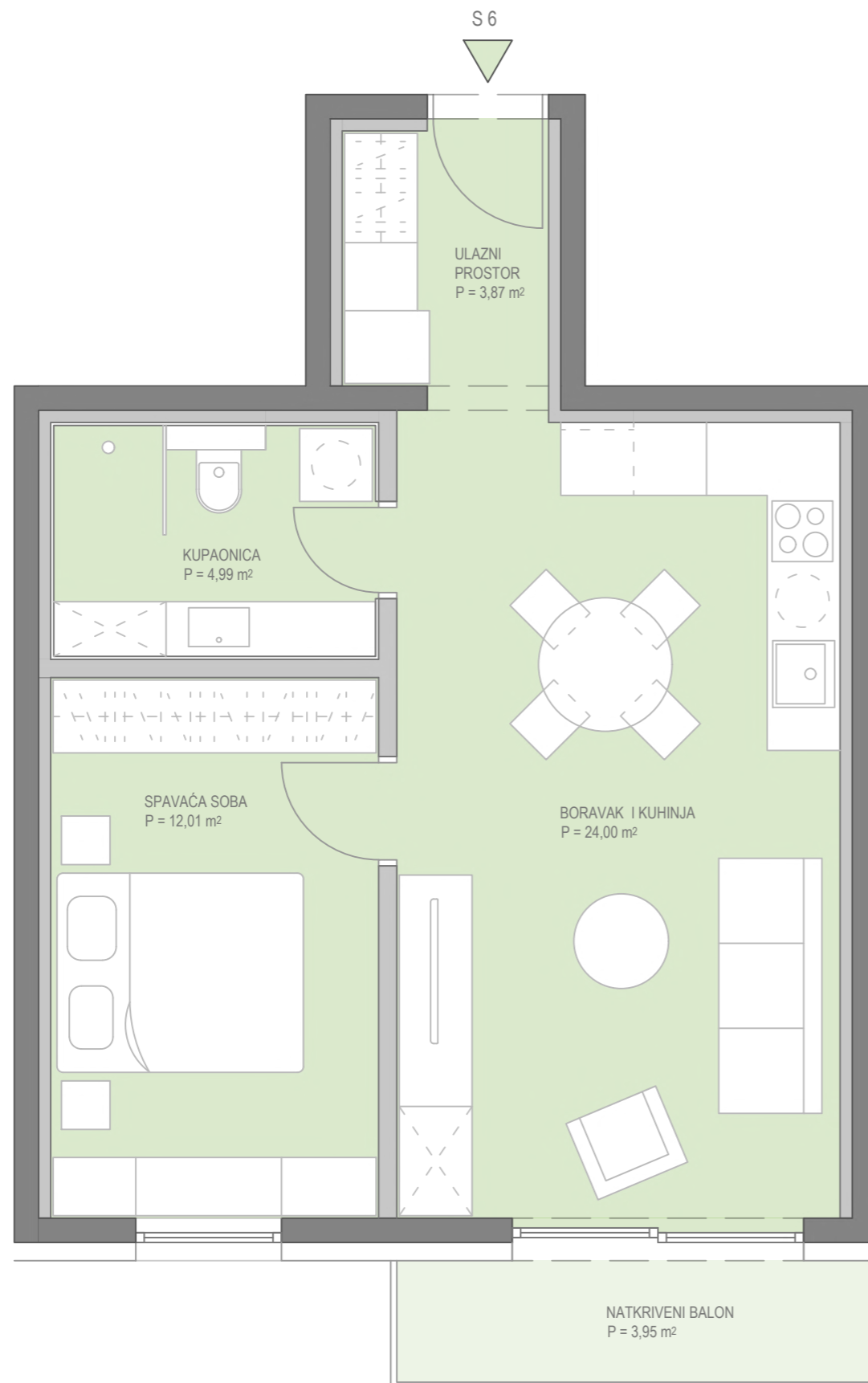
prostorija	površina (m ²)
1. ULAZNI PROSTOR	2,63
2. HODNIK	3,13
3. SOBA 1	12,04
4. SOBA 2	14,18
5. BORAVAK	17,08
6. KUHINJA	10,22
7. KUPAONA	5,27
8. WC	1,72
ukupno	66,27
9. LOGGIA	5,02
sveukupno	71,29

Napomena: kvadrature stambenih prostora su projektantske i podliježu uobičajenim odstupanjima i tolerancijama

POZICIJA NA 1. KATU



STAN 6
(DB + 1S + NATKRIVENI BALKON)
P = 44,87 + 3,95 m²



OZNAKA STANA

S - 6



1. KAT, DB + 1S + balkon

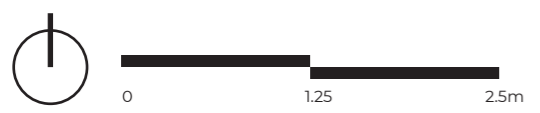
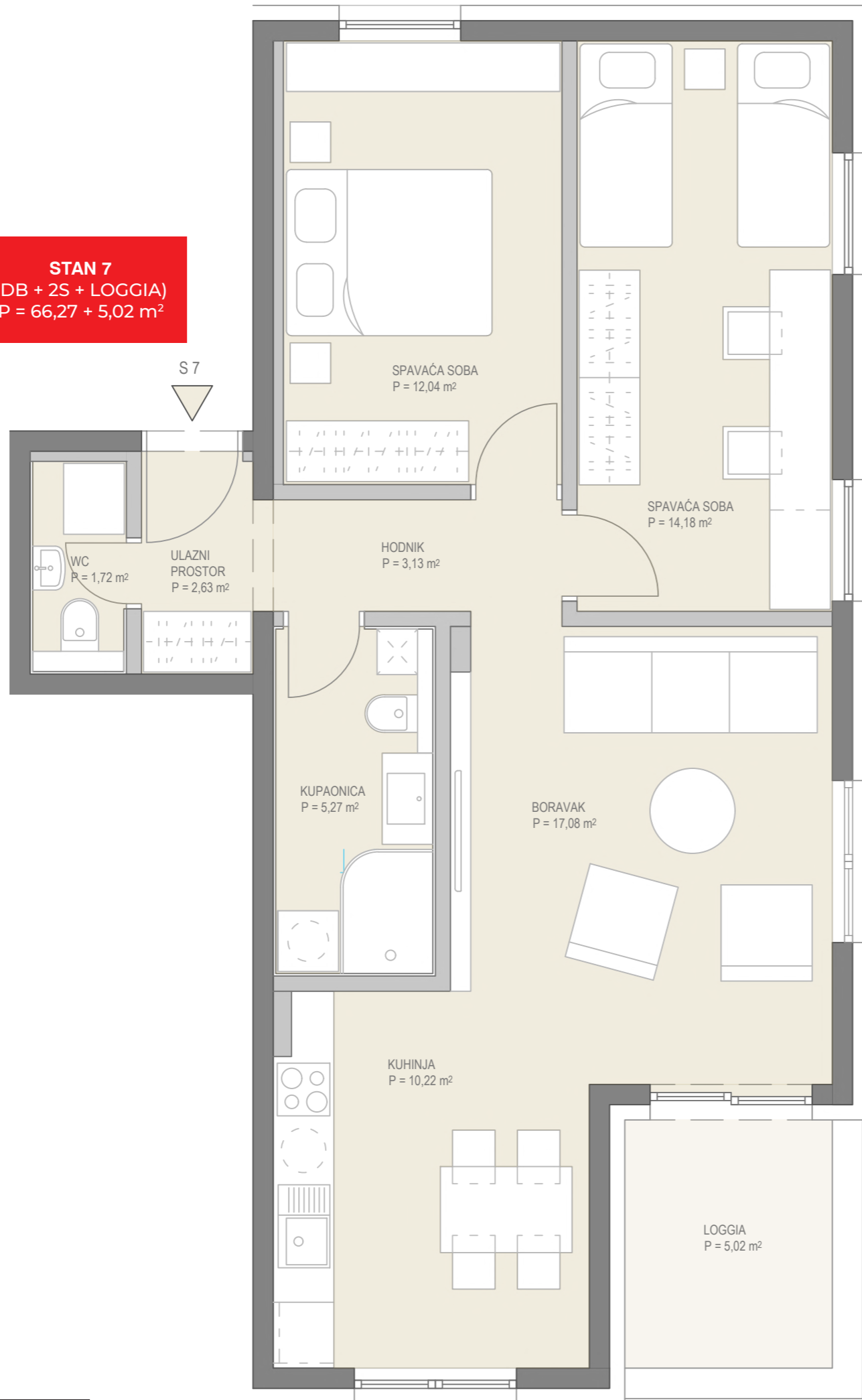
prostorija	površina (m ²)
1. ULAZNI PROSTOR	3,87
2. SOBA	12,01
3. BORAVAK I KUHINJA	24,00
4. KUPAONA	4,99
ukupno	44,87
5. NATKRIVENI BALKON	3,95
sveukupno	48,82

Napomena: kvadrature stambenih prostora su projektantske i podliježu uobičajenim odstupanjima i tolerancijama

POZICIJA NA 1. KATU



STAN 7
(DB + 2S + LOGGIA)
P = 66,27 + 5,02 m²



OZNAKA STANA

S - 7



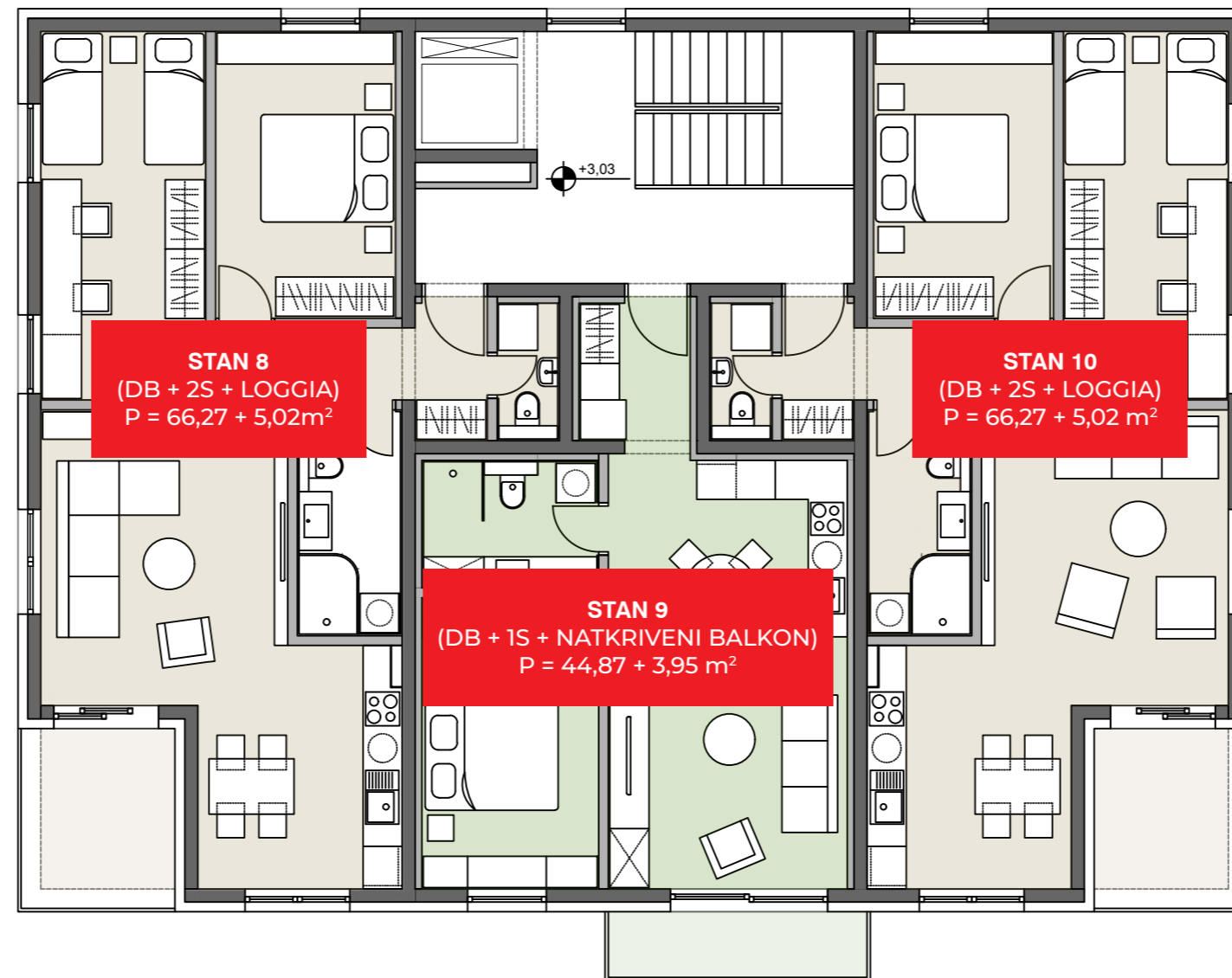
1. KAT, DB + 2S + loggia

prostorija	površina (m ²)
1. ULAZNI PROSTOR	2,63
2. HODNIK	3,13
3. SOBA 1	12,04
4. SOBA 2	14,18
5. BORAVAK	17,08
6. KUHINJA	10,22
7. KUPAONA	5,27
8. WC	1,72
ukupno	66,27
9. LOGGIA	5,02
sveukupno	71,29

Napomena: kvadrature stambenih prostora su projektantske i podliježu uobičajenim odstupanjima i tolerancijama

POZICIJA NA 1. KATU





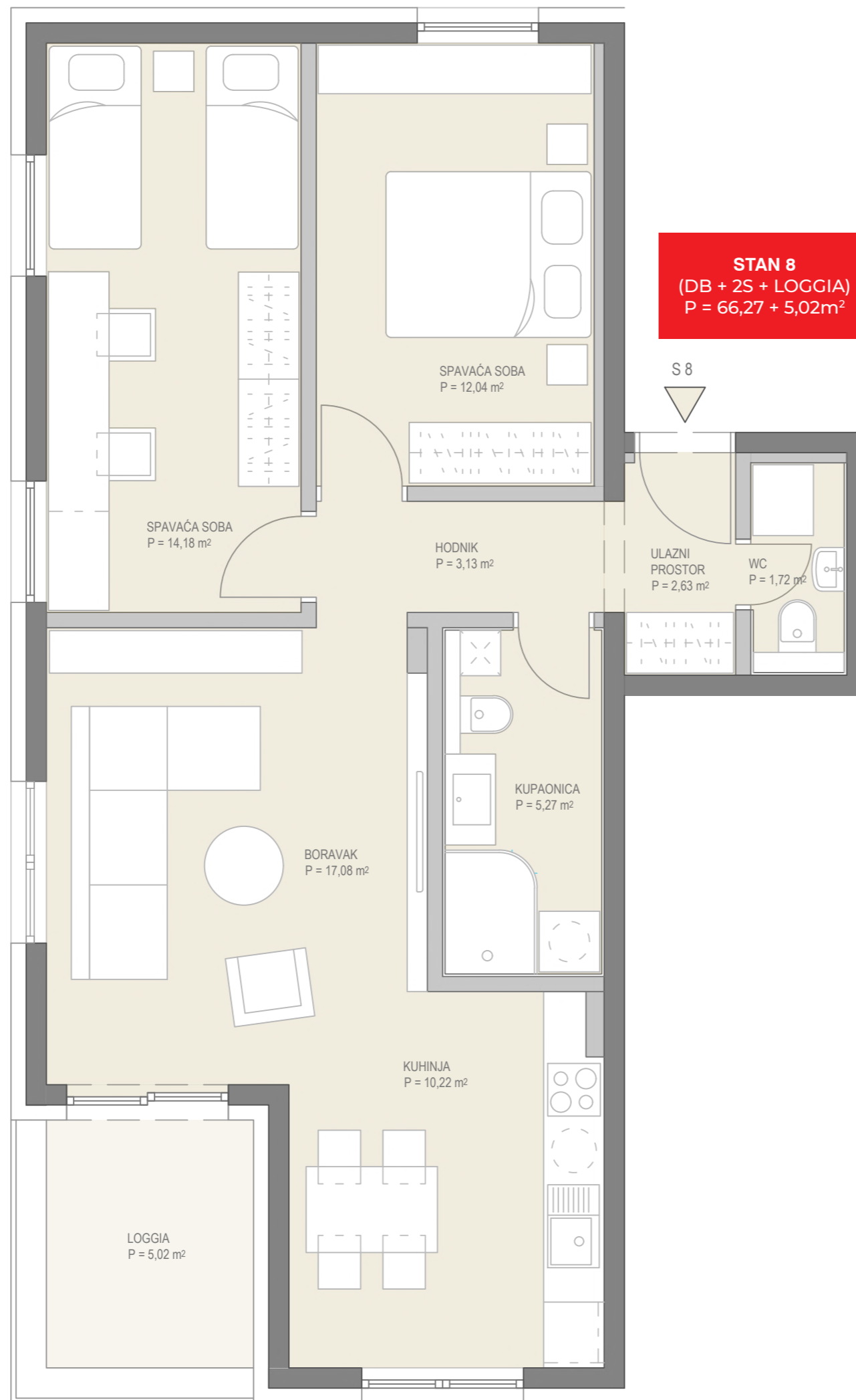
OZNAKA STANA

S - 8



2. KAT, DB + 2S + loggia

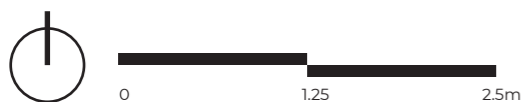
STAN 8
(DB + 2S + LOGGIA)
P = 66,27 + 5,02m²



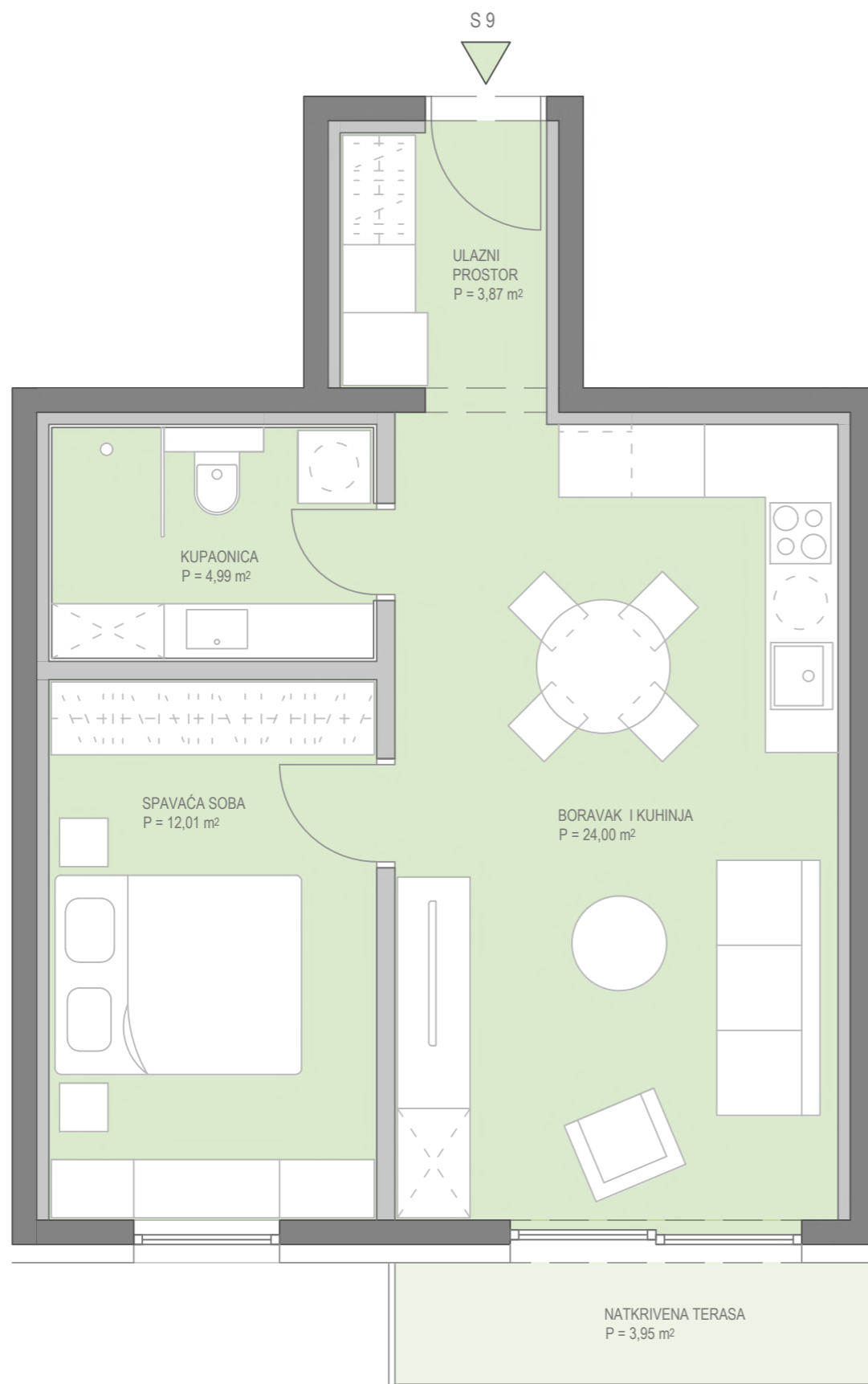
prostorija	površina (m ²)
1. ULAZNI PROSTOR	2,63
2. HODNIK	3,13
3. SOBA 1	12,04
4. SOBA 2	14,18
5. BORAVAK	17,08
6. KUHINJA	10,22
7. KUPAONA	5,27
8. WC	1,72
ukupno	66,27
9. LOGGIA	5,02
sveukupno	71,29

Napomena: kvadrature stambenih prostora su projektantske i podliježu uobičajenim odstupanjima i tolerancijama

POZICIJA NA 2. KATU



STAN 9
(DB + 1S +
NATKRIVENA TERASA)
P = 44,87 + 3,95 m²



OZNAKA STANA

S - 9



2. KAT, DB + 1S + balkon

prostorija	površina (m ²)
1. ULAZNI PROSTOR	3,87
2. SOBA	12,01
3. BORAVAK I KUHNJA	24,00
4. KUPAONA	4,99
ukupno	44,87
5. NATKRIVENA TERASA	3,95
sveukupno	48,82

Napomena: kvadrature stambenih prostora su projektantske i podliježu uobičajenim odstupanjima i tolerancijama

POZICIJA NA 2. KATU



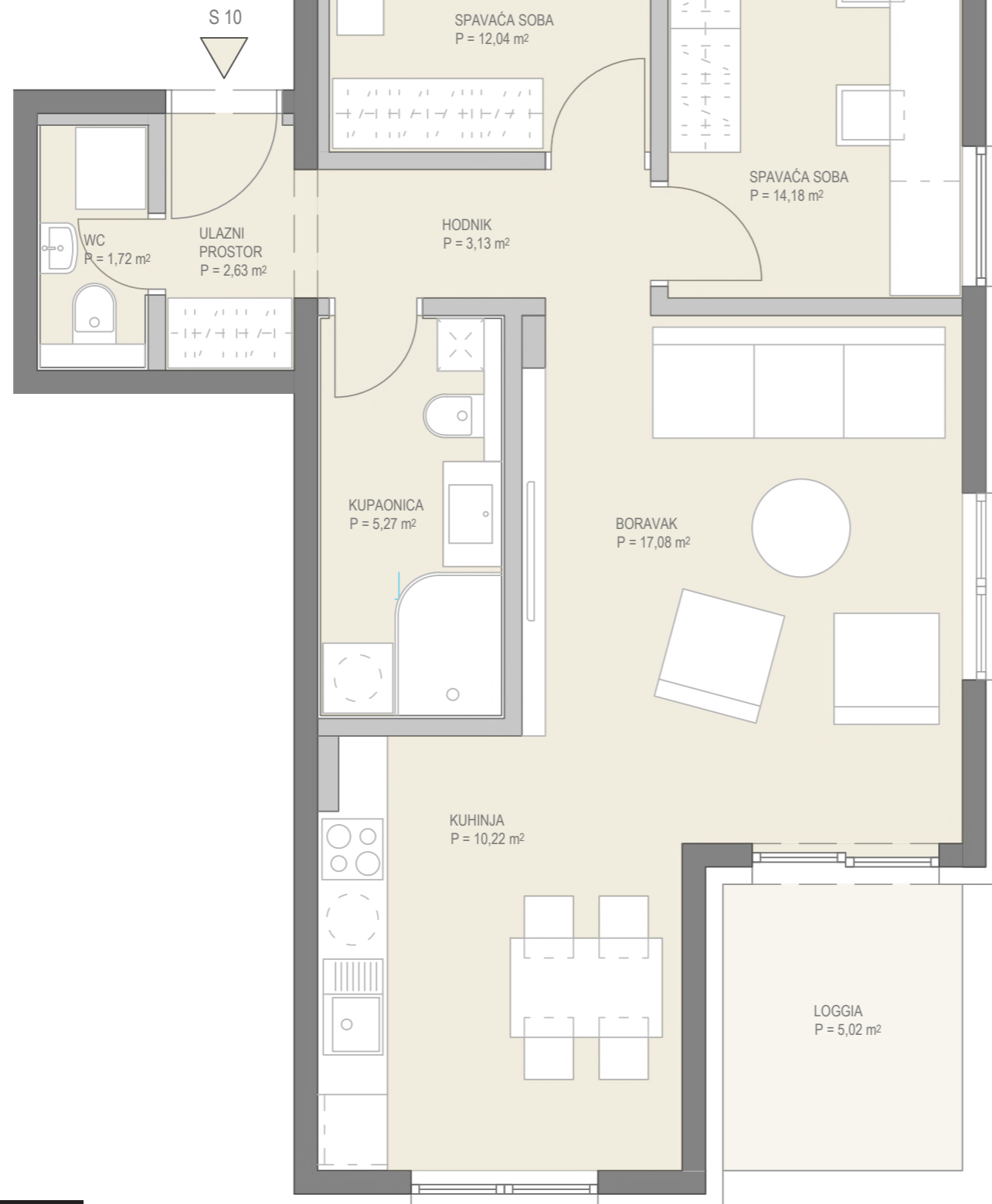
OZNAKA STANA

S - 10



2. KAT, DB + 2S + loggia

STAN 10
(DB + 2S + LOGGIA)
P = 66,27 + 5,02m²

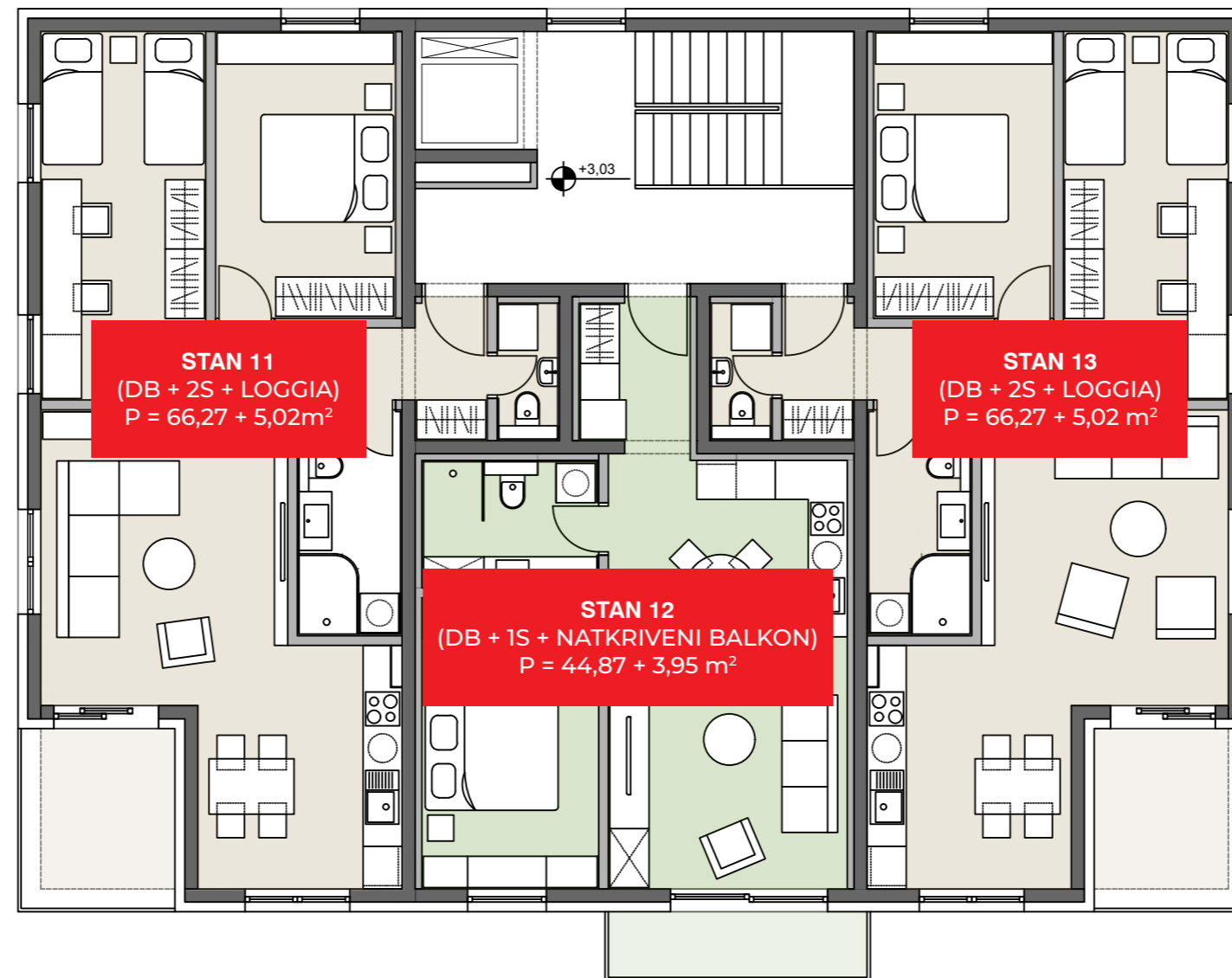


prostorija	površina (m ²)
1. ULAZNI PROSTOR	2,63
2. HODNIK	3,13
3. SOBA 1	12,04
4. SOBA 2	14,18
5. BORAVAK	17,08
6. KUHINJA	10,22
7. KUPAONA	5,27
8. WC	1,72
ukupno	66,27
9. LOGGIA	5,02
sveukupno	71,29

Napomena: kvadrature stambenih prostora su projektantske i podliježu uobičajenim odstupanjima i tolerancijama

POZICIJA NA 2. KATU





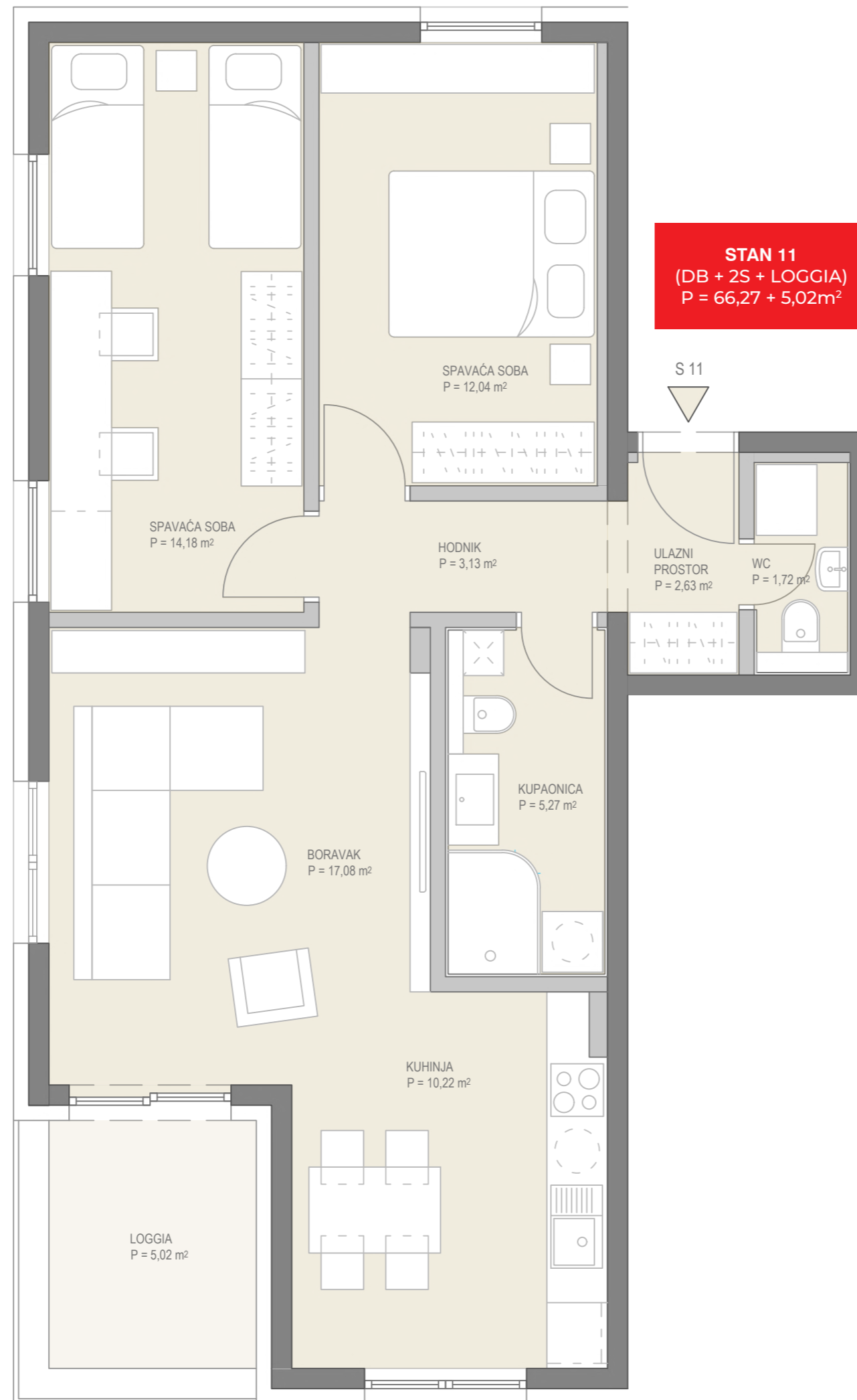
OZNAKA STANA

S - 11



3. KAT, DB + 2S + loggia

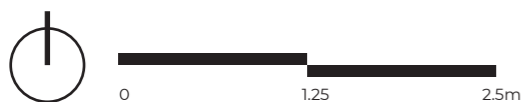
STAN 11
(DB + 2S + LOGGIA)
P = 66,27 + 5,02m²



prostorija	površina (m ²)
1. ULAZNI PROSTOR	2,63
2. HODNIK	3,13
3. SOBA 1	12,04
4. SOBA 2	14,18
5. BORAVAK	17,08
6. KUHNJA	10,22
7. KUPAONICA	5,27
8. WC	1,72
ukupno	66,27
9. LOGGIA	5,02
sveukupno	71,29

Napomena: kvadrature stambenih prostora su projektantske i podliježu uobičajenim odstupanjima i tolerancijama

POZICIJA NA 3. KATU



OZNAKA STANA

S - 12

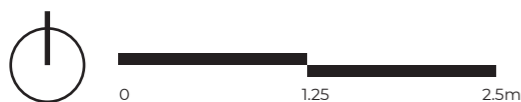
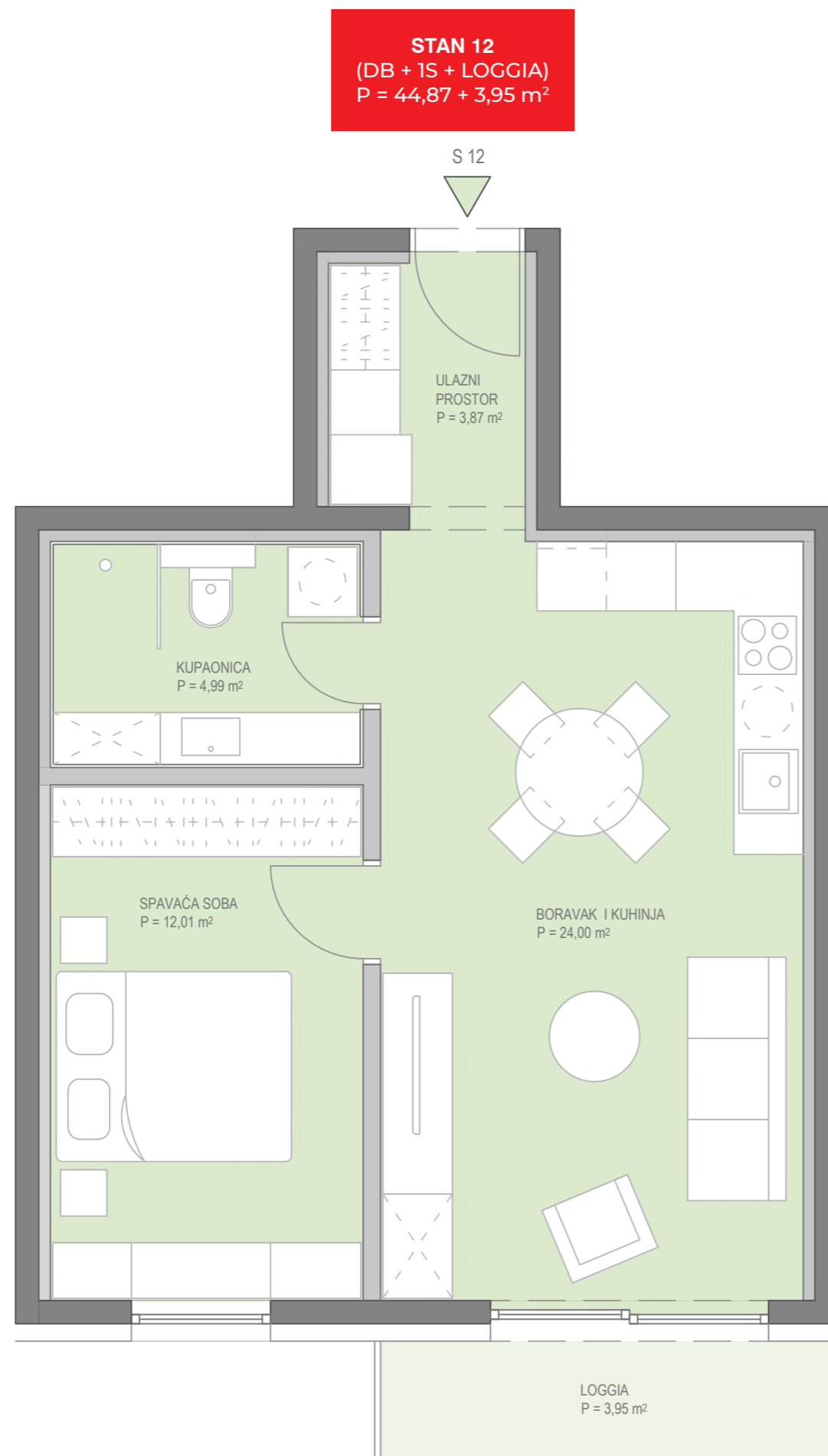


3. KAT, DB + 1S + balkon

prostorija	površina (m ²)
1. ULAZNI PROSTOR	3,87
2. SOBA	12,01
3. BORAVAK I KUHINJA	24,00
4. KUPAONA	4,99
ukupno	44,87
5. BALKON	3,95
sveukupno	48,82

Napomena: kvadrature stambenih prostora su projektantske i podliježu uobičajenim odstupanjima i tolerancijama

POZICIJA NA 3. KATU



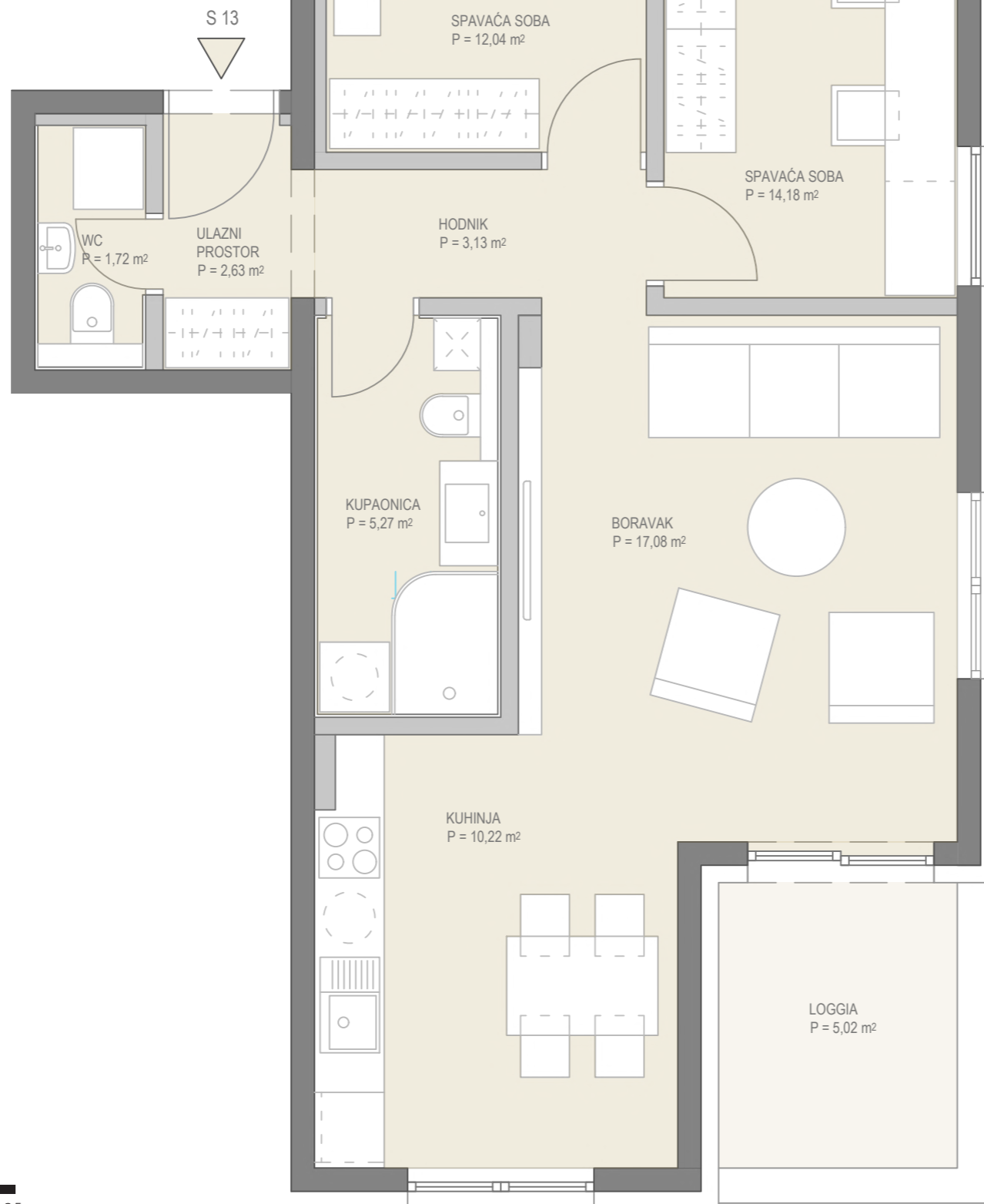
OZNAKA STANA

S - 13



3. KAT, DB + 2S + loggia

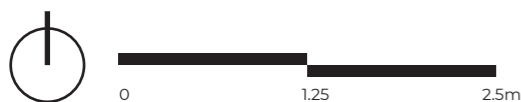
STAN 13
(DB + 2S + LOGGIA)
P = 66,27 + 5,02m²



prostorija	površina (m ²)
1. ULAZNI PROSTOR	2,63
2. HODNIK	3,13
3. SOBA 1	12,04
4. SOBA 2	14,18
5. BORAVAK	17,08
6. KUHINJA	10,22
7. KUPAONA	5,27
8. WC	1,72
ukupno	66,27
9. LOGGIA	5,02
sveukupno	71,29

Napomena: kvadrature stambenih prostora su projektantske i podliježu uobičajenim odstupanjima i tolerancijama

POZICIJA NA 3. KATU





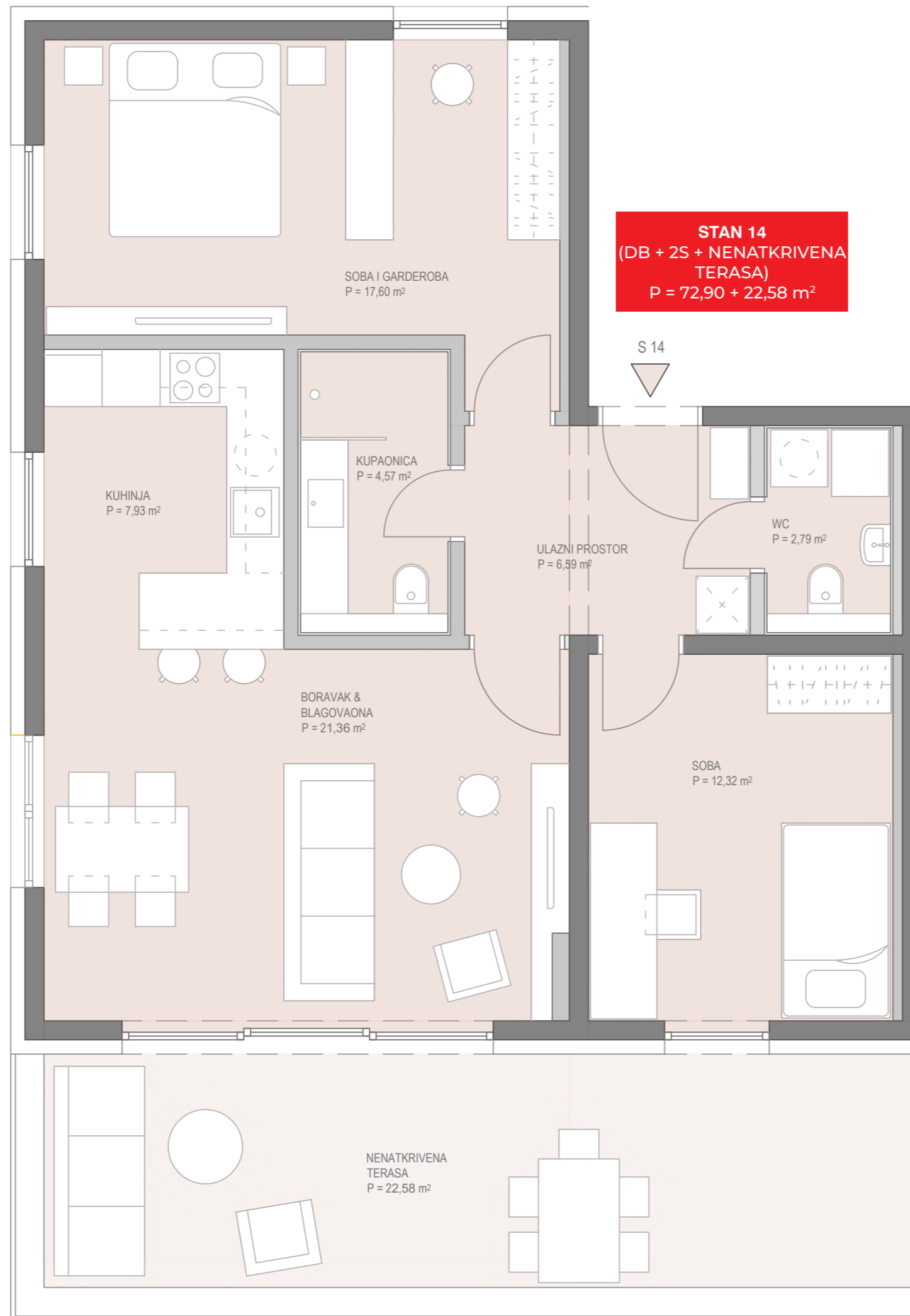
OZNAKA STANA

S - 14



4. KAT, DB + 2S + nenatkrivena terasa

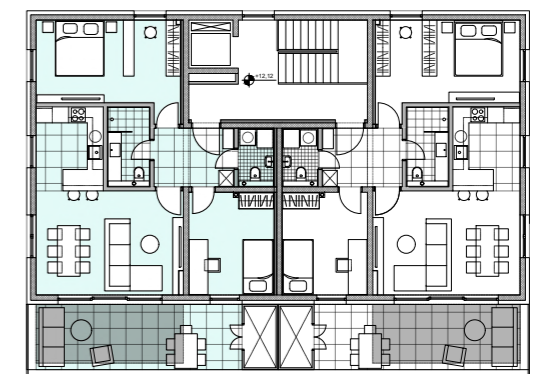
STAN 14
(DB + 2S + NENATKRIVENA
TERASA)
P = 72,90 + 22,58 m²



prostorija	površina (m ²)
1. ULAZNI PROSTOR	6,59
2. SOBA I GARDEROBA	17,60
3. SOBA	12,32
4. BORAVAK I BLAGOVAONA	21,36
5. KUHINJA	7,93
6. KUPAONA	4,57
7. WC	2,53
ukupno	72,90
8. NENATKRIVENA TERASA	22,58
sveukupno	95,48

Napomena: kvadrature stambenih prostora su projektantske i podliježu uobičajenim odstupanjima i tolerancijama

POZICIJA NA 4. KATU



0 1.25 2.5m



OZNAKA STANA

S - 15

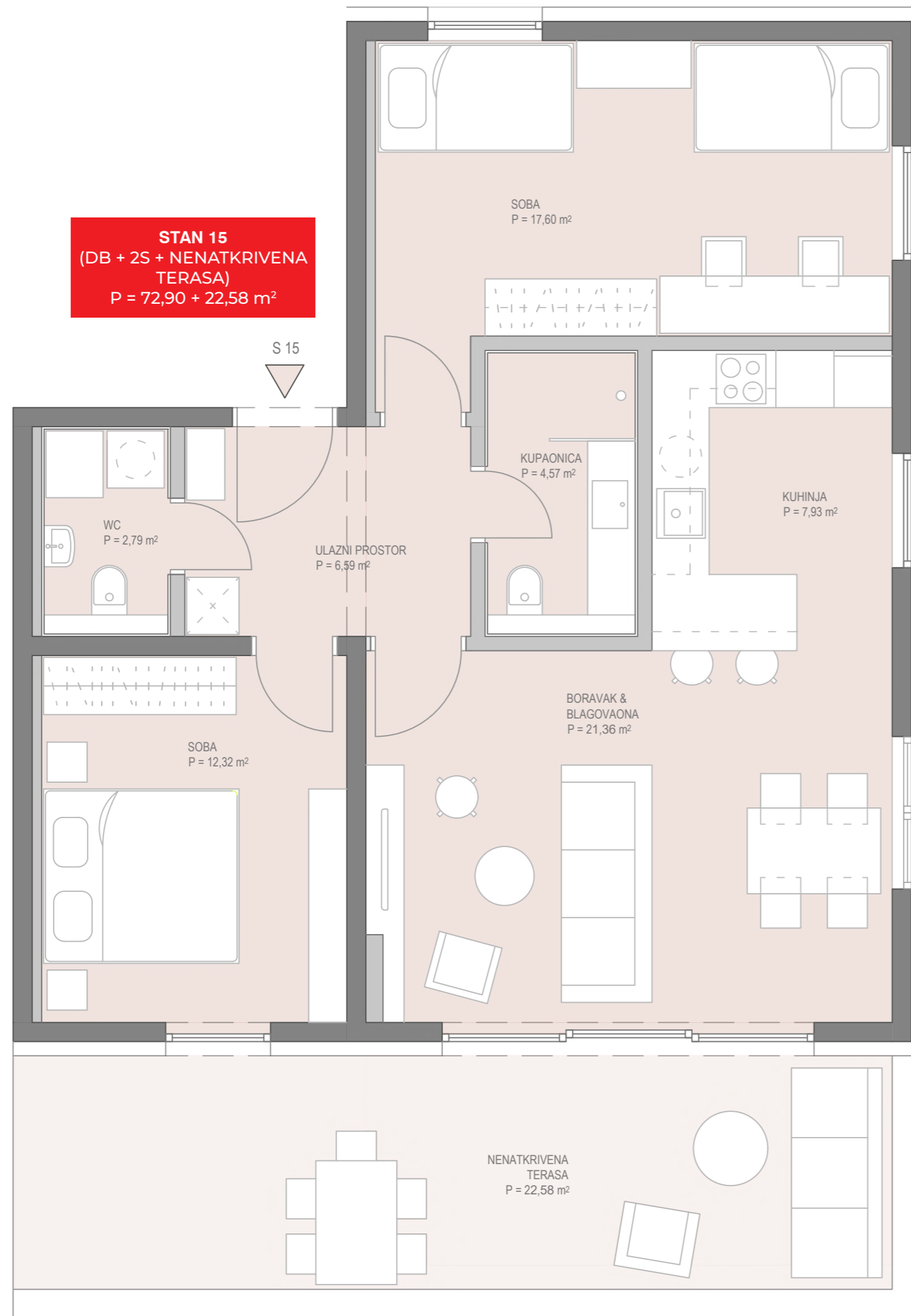


4. KAT, DB + 2S + nenatkrivena terasa

prostorija	površina (m ²)
1. ULAZNI PROSTOR	6,59
2. SOBA I GARDEROBA	17,60
3. SOBA	12,32
4. BORAVAK I BLAGOVAONA	21,36
5. KUHINJA	7,93
6. KUPAONA	4,57
7. WC	2,53
ukupno	72,90
8. NENATKRIVENA TERASA	22,58
sveukupno	95,48

Napomena: kvadrature stambenih prostora su projektantske i podliježu uobičajenim odstupanjima i tolerancijama

POZICIJA NA 4. KATU



0 1.25 2.5m